

S mulčovačmi Müthing sa dnes môžeme stretnúť v rôznych oblastiach použitia

- ničenie burím
- boj proti škodcom
- pri pestovaní repky
- pri pestovaní kukurice
- pri pestovaní obilia
- pri pestovaní zemiakov

- pri pestovaní krmovín / široký uhol pestovania

- vinohradníctvo
- ovocinárstvo

- špargľa
- zelenina
- bobuľové plody

V tejto prezentácii sa dozviete jednotlivé možnosti používania mulčovačov Müthing a výhody, ktoré z toho vyplývajú.



Ničenie burín

- ✓ včasné mulčovanie mulčovačmi Müthing zabraňuje rozširovaniu burín na okrajoch polí (hygiena na medzi) a tým ich rozširovaniu v jednotlivých plodinách (Stoklas, Huľavník, Pakosť ...)
- ✓ S mulčovačmi Müthing najlepšie predchádzate vírusovým ochoreniam



Boj proti škodcom

- ✓ pravidelné mulčovanie s mulčovačmi Müthing na medziach a okrajoch polí (hygiena na medziach), výrazne prispieva k zamedzeniu rozširovania škodcov v rôznych plodinách
- ✓ s mulčovačmi Müthing sa zabraňuje pôsobeniu vírusových ochorení (pochádzajúcich z rôznych krovín, ktoré sa nachádzajú na medziach alebo na okrajoch polí, ďalej rôznemu hmyzu ako voškám, ktoré sú často nositeľmi rôznych ochorení.



Boj proti škodcom.

- ✓ mulčovačmi Müthing dochádza k rozdrobovaniu a rovnomernému rozdeľovaniu slamy, čo zabraňuje vzniku hniezd v slame na poli a tým sa výrazne obmedzuje masové množenie hlodavcov
- ✓ rovnako tak dochádza zreteľne k obmedzovaniu hluchých miest (opäť boj proti nežiaducim hlodavcom)



Boj proti škodcom.

- ✓ mulčovačmi Müthing dochádza k rozdrobovaniu a rovnomernému rozdeľovaniu slamy, čo zabraňuje vzniku hniezd v slame na poli a tým sa výrazne obmedzuje masové množenie hlodavcov
- ✓ rovnako tak dochádza zreteľne k obmedzovaniu hluchých miest (opäť boj proti nežiaducim hlodavcom)



Pestovanie repky.

- ✓ mulčovače Müthing sú účinným prostriedkom proti dlhotrvajúcim ochoreniam (Phoma, rakovina repky), a to vďaka rýchlemu rozloženiu repkovej slamy
- ✓ rozdrobením stebiel sa dosiahne zreteľná redukcia poľných slimákov
- ✓ mulčovače Müthing sa starajú o to najlepšie rozdrobenie hmoty, tak aby bola repková slama plytko zapracovaná do pôdy kvôli zabezpečeniu zásoby dusíka
- ✓ mulčovače Müthing sa starajú o to aby na pôde neostával materiál, ktorý by následne spôsobil upchávanie



Pestovanie kukurice

- ✓ dochádza k obmedzeniu prezimovaniu kukuričných škodcov čím sa prerušuje ich rozmnožovací cyklus

Kukuričnár



Pestovanie kukurice

- ✓ prezimovaniu škodcov sa zabráni rozdrobením hmoty tesne nad zemou, kde sú pre škodcov (najmä kukuričnari) ideálne podmienky na prezimovanie. Tým sa preruší ich cyklus rozmnožovania.



Pestovanie kukurice a obilnín

- ✓ mulčovače Müthing s patentovaným krátkymi lištami rozdrobujú jednoducho najlepšie:
- čo najkratšia slama aby sa zabránilo hubovým ochoreniam – rýchly a intenzívny rozklad
- čo najkratšia slama pre čo najjednoduchšiu a najekonomickejšiu následnú úpravu pôdy (spracovanie pôdy, príprava pred sejbou atď.)

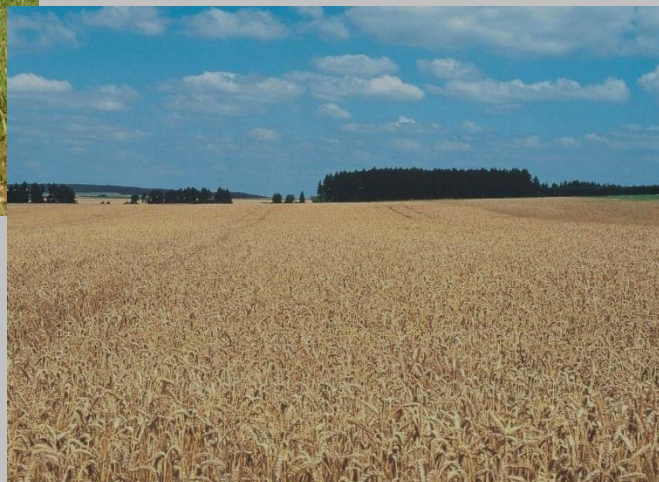


Pestovanie kukurice a obilnín

- ✓ mulčovače Müthing s patentovaným krátkymi lištami rozdrobujú jednoducho najlepšie.
- čo najkratšia slama aby sa zabránilo hubovým ochoreniam – rýchly a intenzívny rozklad
- čo najkratšia slama pre dosiahnutie čo najvyššieho zisku
- napr. pšenica po kukurici:

Varianta	Nasadenie mulčovača	Ošetrovanie klasov	DON (HPLC) (µg/kg)	Zearalenon (µg/kg)	Výnos (dt/ha)
pluh	nie	áno	1160	<5	113,41
pluh	nie	nie	1980	18,0	95,05
pluh	áno (1 mulčovač)	áno	604	<5	96,53
pluh	áno (1 mulčovač)	nie	748	<5	86,84
pluh	áno (Müthing)	áno	244	<5	103,21
pluh	áno (Müthing)	nie	768	5,0	104,44
kyprič	nie	áno	1760	<5	113,08
kyprič	nie	nie	3750	55,0	108,18
kyprič	áno (1 mulčovač)	áno	1020	<5	99,93
kyprič	áno (1 mulčovač)	nie	1420	11,0	83,89
kyprič	áno (Müthing)	áno	674	6,0	108,19
kyprič	áno (Müthing)	nie	699	10,0	100,80

LWK Sachsen 11.2007 (pšenica po kukurici)



Pestovanie krmovín

- ✓ mulčovače Müthing vyrovnávajú nerovnomernosti spôsobené pasením dobytká (nedopasky) a zvyšujú tak množstvo a kvalitu krmiva.
 - Ø výška trávy -hustota a štruktúra je tak ošetrená, čím sa dosiahne rast čertstvej a hustej trávy
- ✓ pravidelná starostlivosť s mulčovačmi Müthing zabraňuje prestárnutiu trávneho porastu, ktorý síce ponúka vyššie množstvo, ale nižšiu kvalitu kvôli vyššiemu obsahu vlákniny v poraste.



Pestovanie krmovín

- ✓ pasienky s vysokou zásobou dusíka a s plesnivým krmivom majú výrazne negatívny vplyv na spotrebu krmiva
- ✓ starostlivosť o pasienky mulčovačmi Müthing zaručuje pasienky s organicky viazaným N, P a K a zamedzuje tak etablovanie a rozširovanie burín (napr. Iskerník) a machov.
- ✓ naproti tomu chuť krmiva sa zvýši (d'atelina, lipnica,...)
- ✓ všetky krmivá = vyšší obsah krmiva = horšia stráviteľnosť



Pestovanie krmovín

- ✓ mulčovače Müthing opravujú škody:
 - na miestach kde ležala zver
 - po škodách po divej zveri
- ✓ krmivo znečistené zemou alebo blatom je spracované a v najkratšom čase rozložené



Pestovanie krmovín

- ✓ mulčovače Müthing rozsekajú konáre na kríkoch okrajov potokov a lesov a udržujú tak okolie pastvín



Pestovanie krmovín

- ✓ mulčovače Müthing udržia bezpečné pastviny pre vaše zvieratá.
Bezproblémové mulčovanie v okolí stĺpikov s vedením elektriny, zamedzenie rýchlemu vybitiu batérie



Vinohradníctvo / Ovocinárstvo



Vinohradníctvo

Müthing mulčovače pri výsadbe zelene:

- ✓ hmota ostáva ležať na zemi a slúži ako zdroj ďalších živín
- ✓ vďaka intenzívnemu rozdrobeniu dochádza k rýchlemu rozkladu rastlinnej hmoty. Do pôdy sa tak dostávajú dôležité minerálne látky a stopové prvky ako aj látky dôležité pre tvorbu humusu.
- ✓ ochrana pred eróziou
- ✓ redukcia vyplavovania živín.
- ✓ voda zostáva uložená v pôde pre révu
- ✓ pôda je chránená pred vysušovaním
- ✓ urýchlenie zohrievanie pôdy
- ✓ stimulácia života v pôde (stavba humusu)
- ✓ úspora hnojiva.
- ✓ znížené nároky na ochranu pred burinami
- ✓ zachovanie ochrany plodín
- ✓ nie je nebezpečenstvo požiaru (ako pri slame).



Vinohradníctvo

Müthing mulčovače pri výsadbe zelene:

- ✓ minimálna konkurencia s vodou pri réve, pretože rast je držaný na krátko
- ✓ buriny sú cenovo rozumne ničené a nedochádza k erózií, k strate živín



Kompetentný – Inovatívny - Spoľahlivý

Už viac ako 100 rokov zásobujeme generácie zákazníkov s modernou poľnohospodárskou a komunálnou technikou. Desaťročia budovaná **kompetencia** bazíruje na predaji vysokokvalitnej a špecializovanej palety produktov a vysokomotivovaných pracovníkov z viac ako 100 spolupracovníkov v 6 lokalitách.

Trvalá **inovácia** je nosným motorom našich podnikov a odzrkadľuje sa opäť v našich požiadavkách a to kontinuálnou výrobou nových modelových radov šitých na mieru našim zákazníkom. Vyvíjame s našimi odborníkmi v praxi, pretože našim hlavným pohonom je uspokojiť požiadavky našich zákazníkov – dnes a v budúcnosti. Výsledkom je, že sme jeden z mála špecializovaných výrobcov mulčovačov, ktorý vlastní patenty na svoje produkty.

Spoľahlivosť je naše najvyššie maximum. Starostlivý vývoj produktov a ich vyhotovenie, ich ďalší vývoj a špecializovanie našich spolupracovníkov ako aj optimálne zabezpečenie náhradnými dielami vďaka nášmu modernému logistickému centru sú toho garantom.

Sme dnes jeden z vedúcich podnikov v oblasti výroby techniky mulčovania a starostlivosti o zeleň v Európe.

**Naším najväčším záväzkom je Vaša spokojnosť!
Nabádajte nás – k Vaším potrebám!**